



Interreg

Fondo Europeo di Sviluppo Regionale
ITALIA SVIZZERA - ITALIE SUISSE - ITALIEN SCHWEIZ



UNIONE EUROPEA



MARKS

MARKS

COMUNE DI SCHIGNANO

SPAZIO CREATIVITA'

RIFUGIO BINATE



Regione
Lombardia



RIFUGIO BINATE OCCORRE UN LUOGO PERCHÉ SUCCEDANO COSE

Da presidio militare a spazio creatività

Luogo di attività culturale ed artistica

Spazio di incontro con gli artisti e i maestri artigiani del territorio.

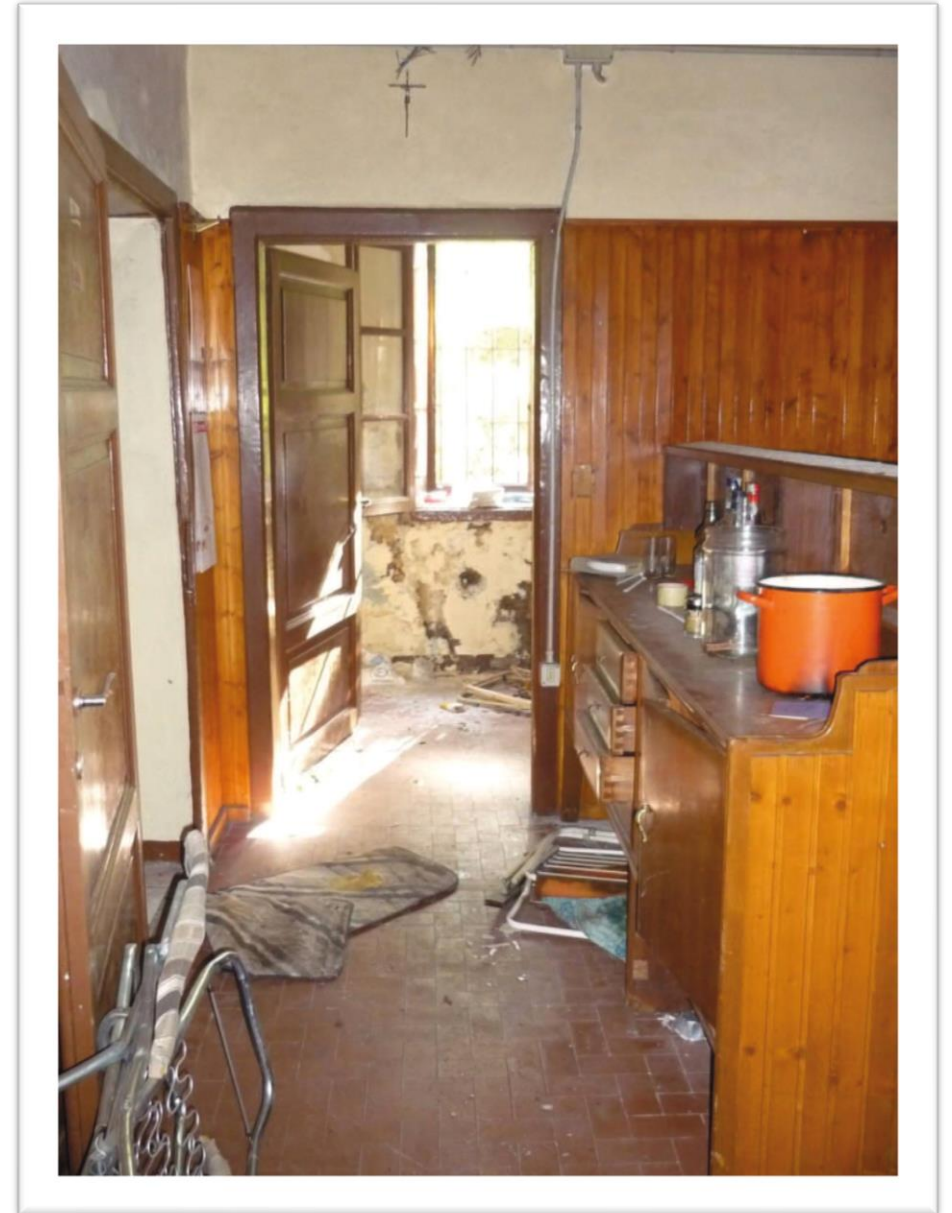
Luogo simbolo del territorio, che ritorna ai giovani come opportunità di crescita creativa e di lavoro, nella dimensione ampia e strutturata di MARKS.





IL PERCORSO DI RECUPERO

- **Lunghi anni di abbandono, avevano quasi distrutto gli spazi interni del rifugio e deteriorato muri e tetto.**
- **Il Comune di Schignano ha avviato un percorso graduale di ripristino, trovando nel progetto MARKS il valore aggiunto che serviva per rilanciare questi spazi e dare di nuovo voce alla loro storia.**





ECCO OGGI COME SI PRESENTA

**Un luogo accogliente,
in ordine,
Aperto a turisti,
visitatori,
artisti, laboratori
e molto altro, a
disposizione di tutti.**



MARKS E BINATE

- **Il nuovo spazio creatività si inserisce nel Polo Culturale Diffuso Transfrontaliero di MARKS , in un percorso che annoda e valorizza luoghi antichi e nuove opere artistiche, accompagnando il turista alla scoperta della dimensione culturale più profonda della nostra Valle.**
- **Una proposta nuova per intercettare le nuove forme di turismo di prossimità nate dalla Pandemia.**
- **Un turismo più attento, con un passo diverso, da intercettare e sensibilizzare verso quello che è stato definito il Cuore Verde della Lombardia.**

ANCORA UN PASSO

Schignano è soprattutto voglia di stare insieme, con creatività, passione, saper fare con grande manualità e tradizione.

Il Rifugio è ormai completato, ma l'esperienza di MARKS ci suggerisce ancora un passo.

Vorremmo creare uno spazio di lavoro esterno, perché ogni turista che passa possa subito percepire la nostra dimensione artistica, vedere un artista al lavoro, provare a cimentare la sua vena creativa.

Per questo, dopo aver impegnato tutto il nostro budget, intendiamo inserire alcune nuove richieste, per capitalizzare e valorizzare quanto già realizzato.



